

COMUNE DI VILLACIDRO

Classificazione Acustica del Territorio Comunale (L. 447 / 95)

BOZZA DEFINITIVA: Carte Tematiche

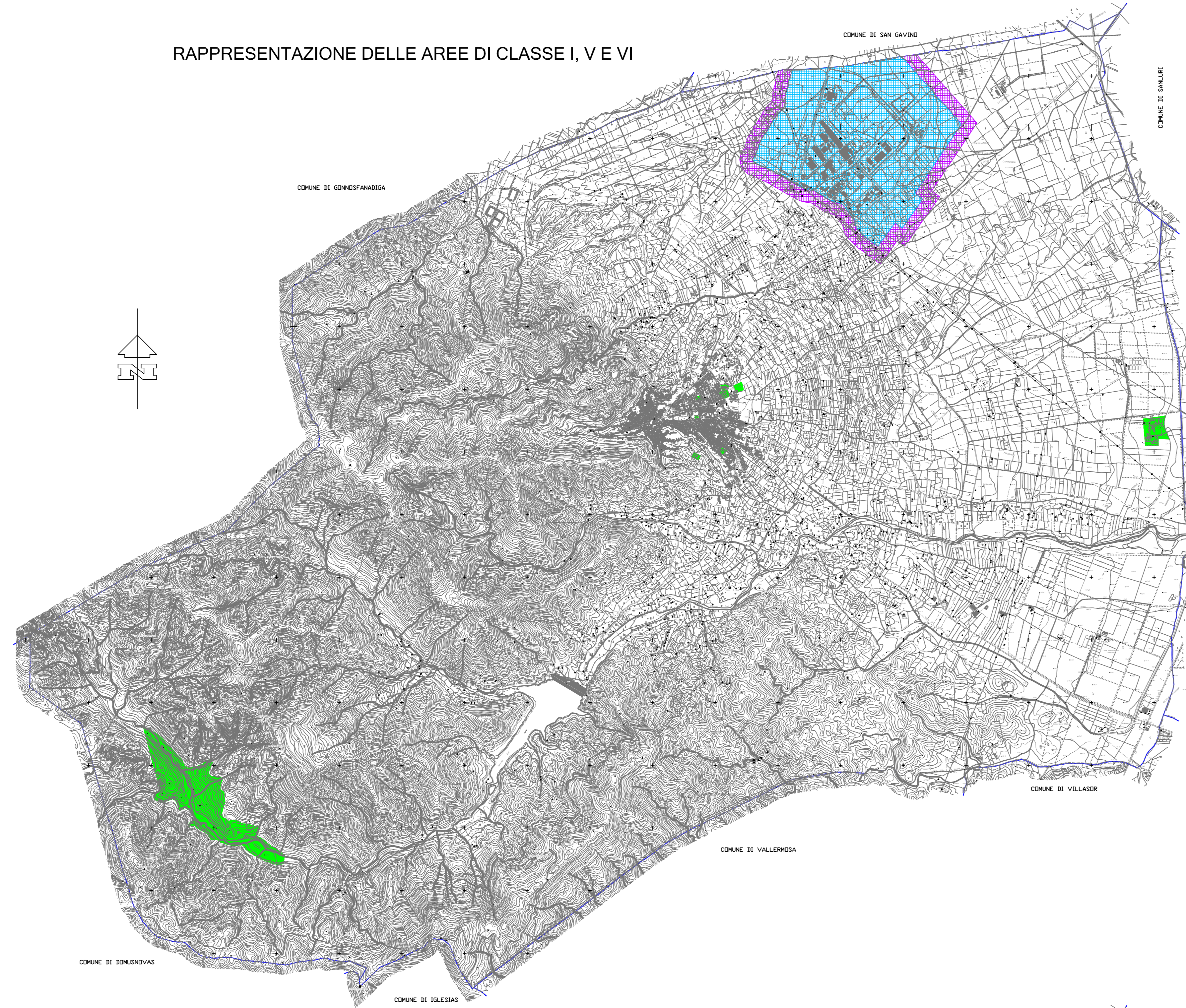
COMMITTENTE COMUNE DI VILLACIDRO		TECNICO DOTT. ING. ANGELA NIVOLA	
TAVOLA 3	SCALA 1:40000	DATA OTTOBRE 2007	
		AGGIORNAMENTI Rev. 1	

CARTE TEMATICHE

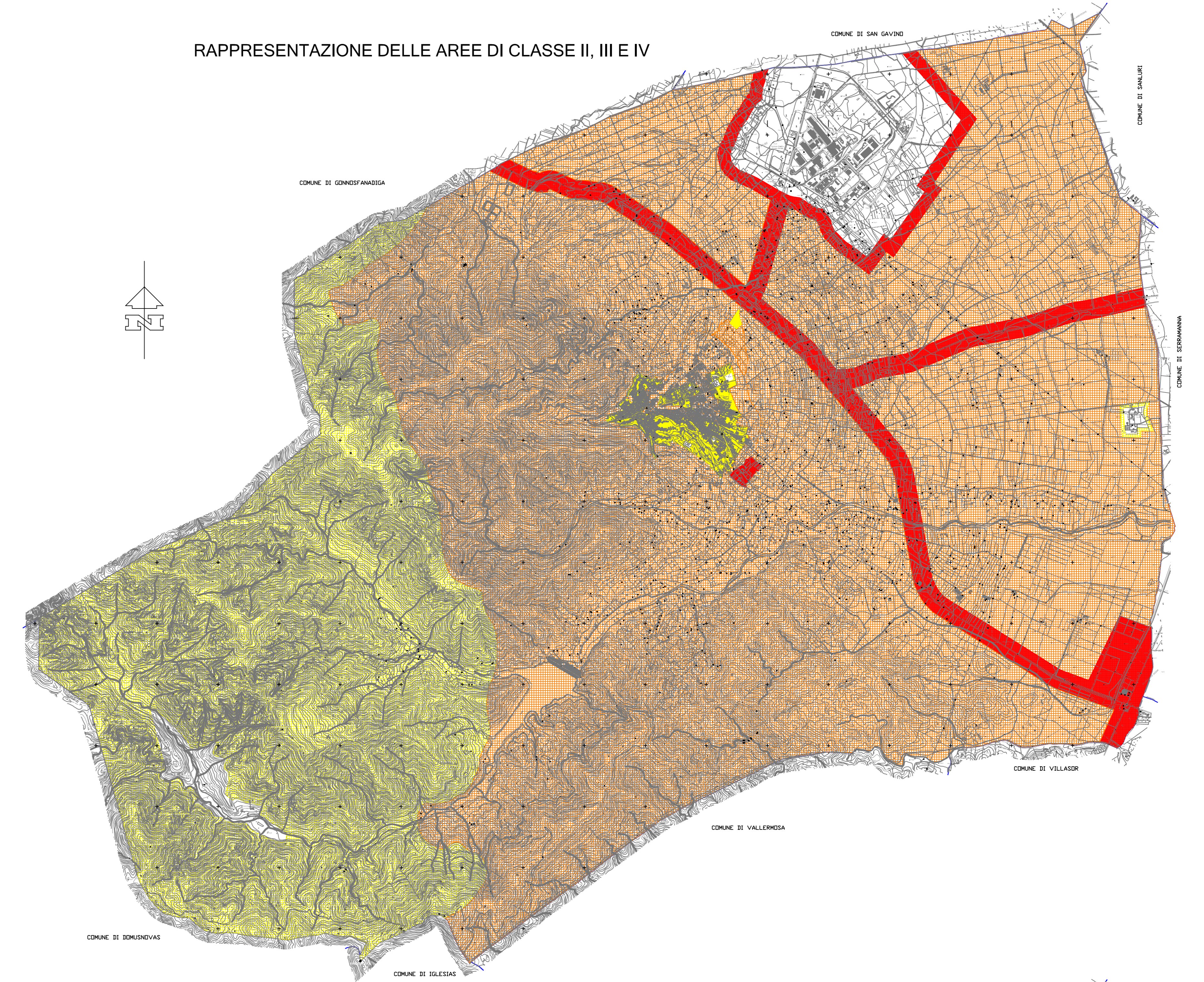
1. Piano Urbanistico Comunale
2. Unità acusticamente omogenee (u.a.o) (rif. paragrafi 5.3, 5.4 e 5.5 della relazione tecnica)
3. Classificazione delle infrastrutture di trasporto significative ai fini della classificazione acustica (fasce di pertinenza)
4. Ricettori sensibili (Tav. 2)
5. Rappresentazione delle aree di classe I, V e VI
6. Rappresentazione delle aree di classe II, III e IV
7. Rappresentazione finale della classificazione acustica (Tav.1)
8. Rappresentazione delle criticità emerse ed indicazione dei punti di misura (Tav.2)

LEGENDA	
(Classi omogenee e Valori Limite di Innesione Durni e Notturni)	
CLASSE I	L.D.: 50 dB(A) L.N.: 40 dB(A)
CLASSE II	L.D.: 55 dB(A) L.N.: 45 dB(A)
CLASSE III	L.D.: 60 dB(A) L.N.: 50 dB(A)
CLASSE IV	L.D.: 65 dB(A) L.N.: 55 dB(A)
CLASSE V	L.D.: 70 dB(A) L.N.: 60 dB(A)
CLASSE VI	L.D.: 70 dB(A) L.N.: 70 dB(A)

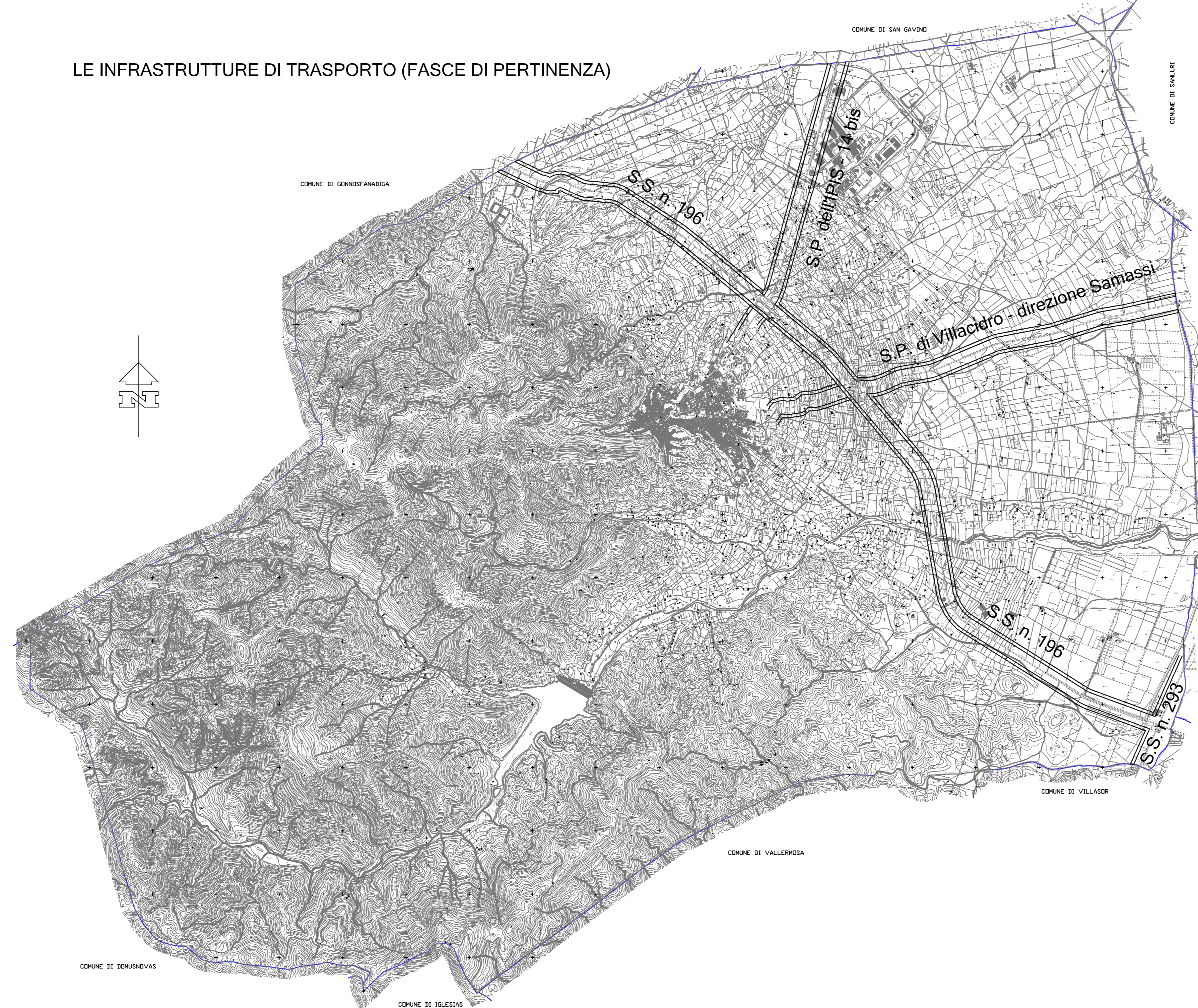
RAPPRESENTAZIONE DELLE AREE DI CLASSE I, V E VI



RAPPRESENTAZIONE DELLE AREE DI CLASSE II, III E IV



LE INFRASTRUTTURE DI TRASPORTO (FASCE DI PERTINENZA)



LE UNITA' ACUSTICAMENTE OMOGENEE

