

**LOCALIZZAZIONE DELLE  
RILEVAZIONI FONOMETRICHE**

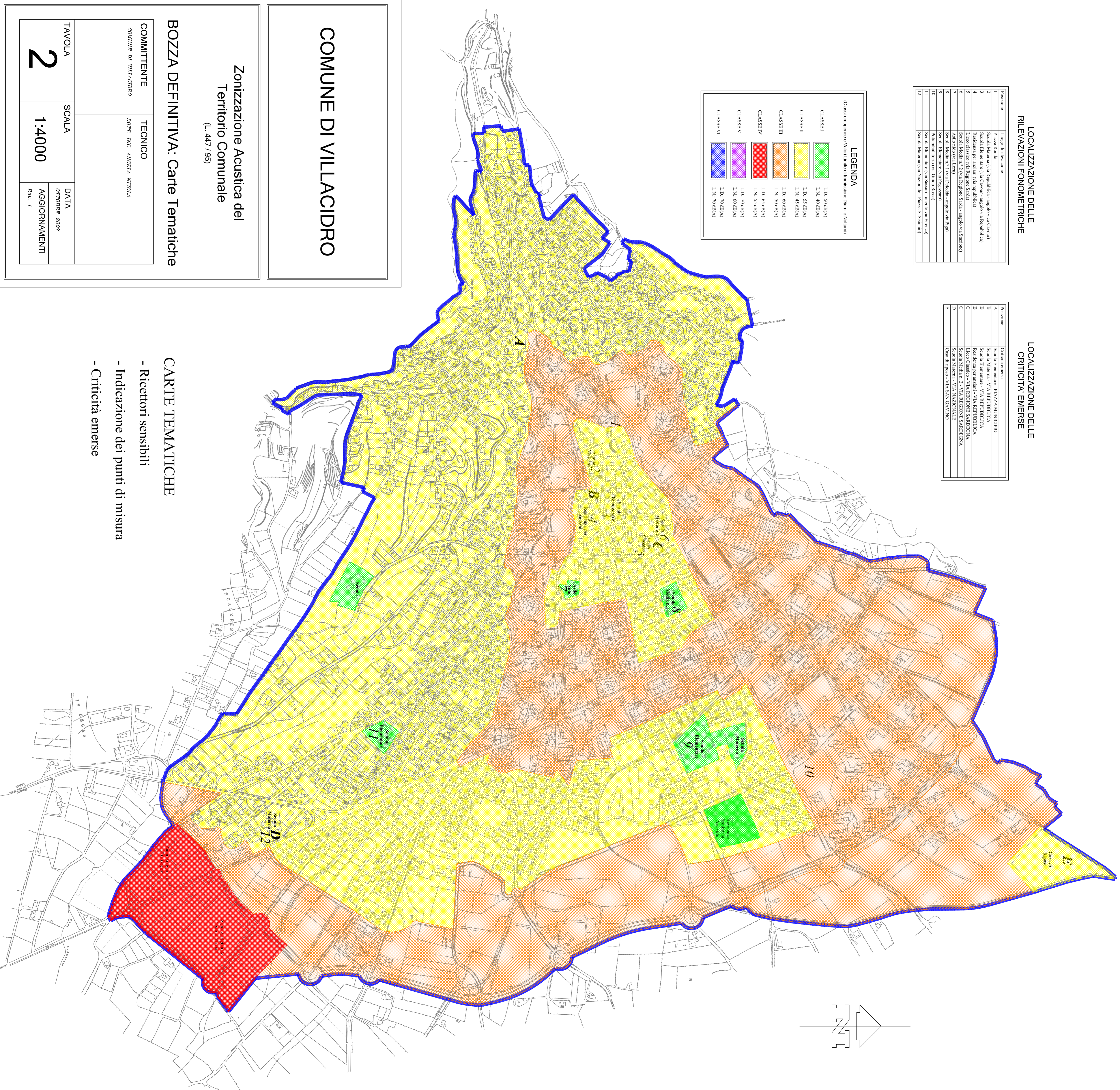
Posizione	Luogo di rilevazione
1	Piazza Roma
2	Scuola Matera (via Repubblica - angolo via C. Casati)
3	Scuola Elementare (via Cavour - angolo via Repubblica)
4	Residenza per anziani (via Repubblica)
5	Liceo classico (via Regione Sarda)
6	Scuola Media n. 2 (via Regione Sarda - angolo via Strozzi)
7	Scuola Media n. 1 (via Debedda - angolo via Piga)
8	Scuola Media n. 3 (via S. Maria)
9	Scuola Media n. 4 (via S. Maria)
10	Palinuro (via G. B. Pansa)
11	Scuola Elementare (via Sassari - angolo via Finzi)
12	Scuola Matera (via Nazionale - Piazza S. Sisto)

**LOCALIZZAZIONE DELLE  
CRITICITÀ EMERSE**

Posizione	Criticità emerse
A	Scuola Elementare - PIAZZA MUNICIPALE
B	Scuola Matera - VIA REPUBBLICA
B	Scuola Elementare - VIA REPUBBLICA
B	Residenza per anziani - VIA REPUBBLICA
C	Liceo Classico - VIA REGIONI SARDEGNA
C	Scuola Media n. 2 - VIA REGIONI SARDEGNA
D	Scuola Matera - VIA NAZIONALE
D	Casa di riposo - VIA SAN GIULIANO
E	Casa di riposo - VIA SAN GIULIANO

**LEGENDA**  
(Classi omogenee e Valori limite di Investimento Giorni e Notturni)

CLASSE I	L.D.: 50 dB(A) L.N.: 40 dB(A)
CLASSE II	L.D.: 55 dB(A) L.N.: 45 dB(A)
CLASSE III	L.D.: 60 dB(A) L.N.: 50 dB(A)
CLASSE IV	L.D.: 65 dB(A) L.N.: 55 dB(A)
CLASSE V	L.D.: 70 dB(A) L.N.: 60 dB(A)
CLASSE VI	L.D.: 70 dB(A) L.N.: 70 dB(A)



**COMUNE DI VILLACIDRO**

Zonizzazione Acustica del  
Territorio Comunale  
(L. 447 / 95)

**BOZZA DEFINITIVA: Carte Tematiche**

COMMITTENTE  
COMUNE DI VILLACIDRO

TECNICO  
DOTT. ING. ANGELA NIVOLA

TAVOLA  
**2**

SCALA  
**1:4000**

DATA  
OTTOBRE 2007  
AGGIORNAMENTI  
Rev. 1

**CARTE TEMATICHE**

- Ricettori sensibili
- Indicazione dei punti di misura
- Criticità emerse