

# COMUNE DI VILLACIDRO

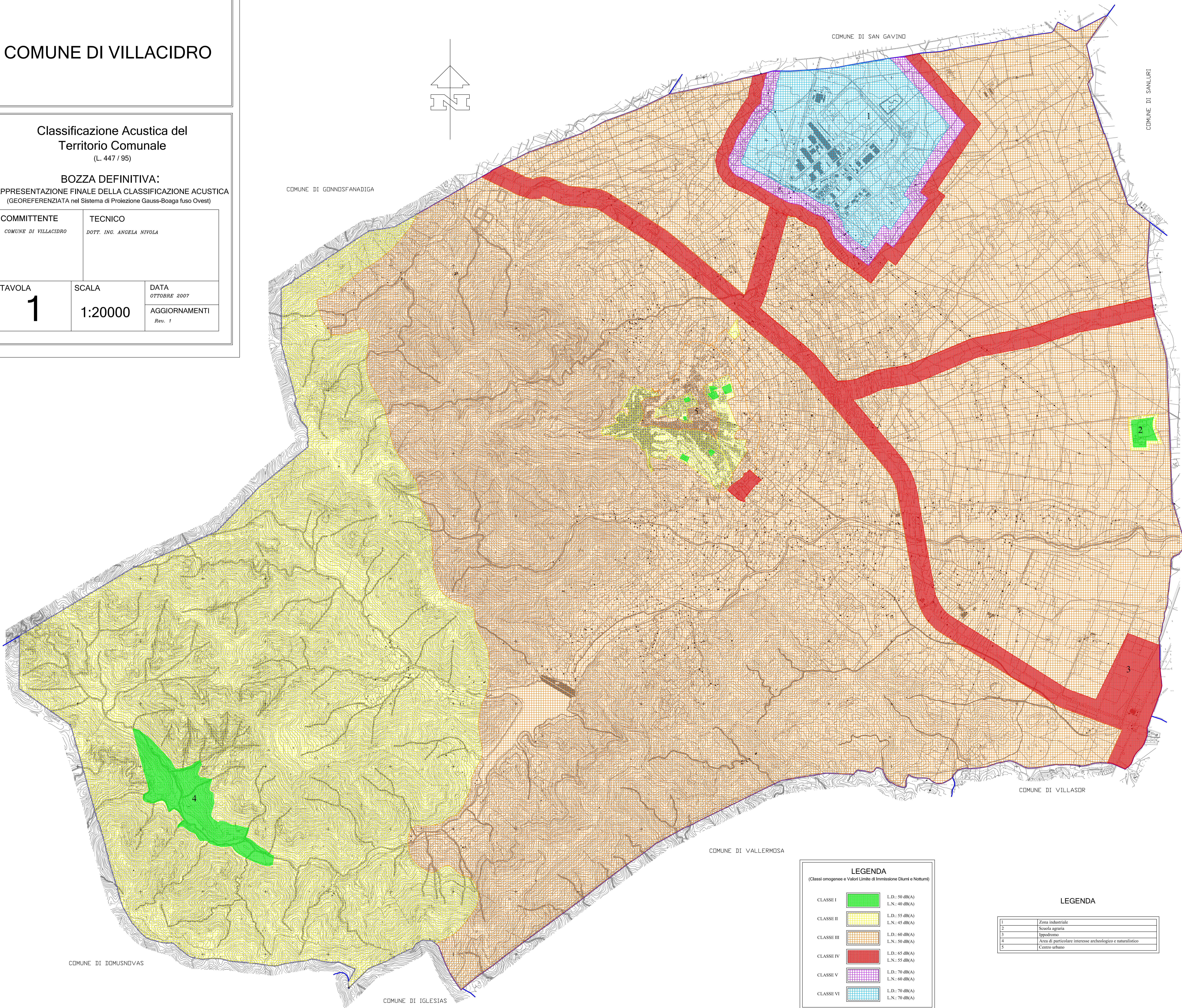
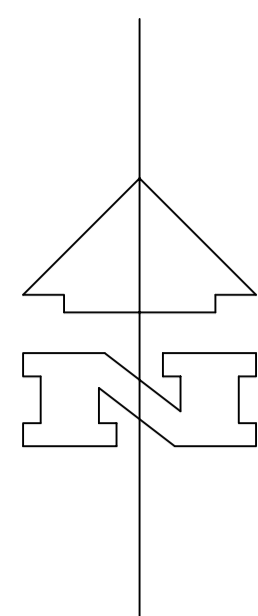
## Classificazione Acustica del Territorio Comunale

(L. 447 / 95)

### BOZZA DEFINITIVA:

RAPPRESENTAZIONE FINALE DELLA CLASSIFICAZIONE ACUSTICA  
(GEOREFERENZIATA nel Sistema di Proiezione Gauss-Boaga fuso Ovest)

COMMITTENTE <i>COMUNE DI VILLACIDRO</i>		TECNICO <i>DOTT. ING. ANGELA NIVOLA</i>	
TAVOLA <b>1</b>	SCALA <b>1:20000</b>	DATA <i>OTTOBRE 2007</i>	AGGIORNAMENTI <i>Rev. 1</i>



**LEGENDA**  
(Classi omogenee e Valori Limite di Immissione Diurni e Notturni)

CLASSE I		L.D.: 50 dB(A) L.N.: 40 dB(A)
CLASSE II		L.D.: 55 dB(A) L.N.: 45 dB(A)
CLASSE III		L.D.: 60 dB(A) L.N.: 50 dB(A)
CLASSE IV		L.D.: 65 dB(A) L.N.: 55 dB(A)
CLASSE V		L.D.: 70 dB(A) L.N.: 60 dB(A)
CLASSE VI		L.D.: 70 dB(A) L.N.: 70 dB(A)

**LEGENDA**

1	Zona industriale
2	Scuola agraria
3	Ippodromo
4	Area di particolare interesse archeologico e naturalistico
5	Centro urbano

COMUNE DI DOMUSNOVAS

COMUNE DI IGLESIAS

COMUNE DI VALLERMOSA

COMUNE DI VILLASOR

COMUNE DI SANLURI

COMUNE DI SERRAMANNA

COMUNE DI SAN GAVINO

COMUNE DI GONNOSFANADIGA