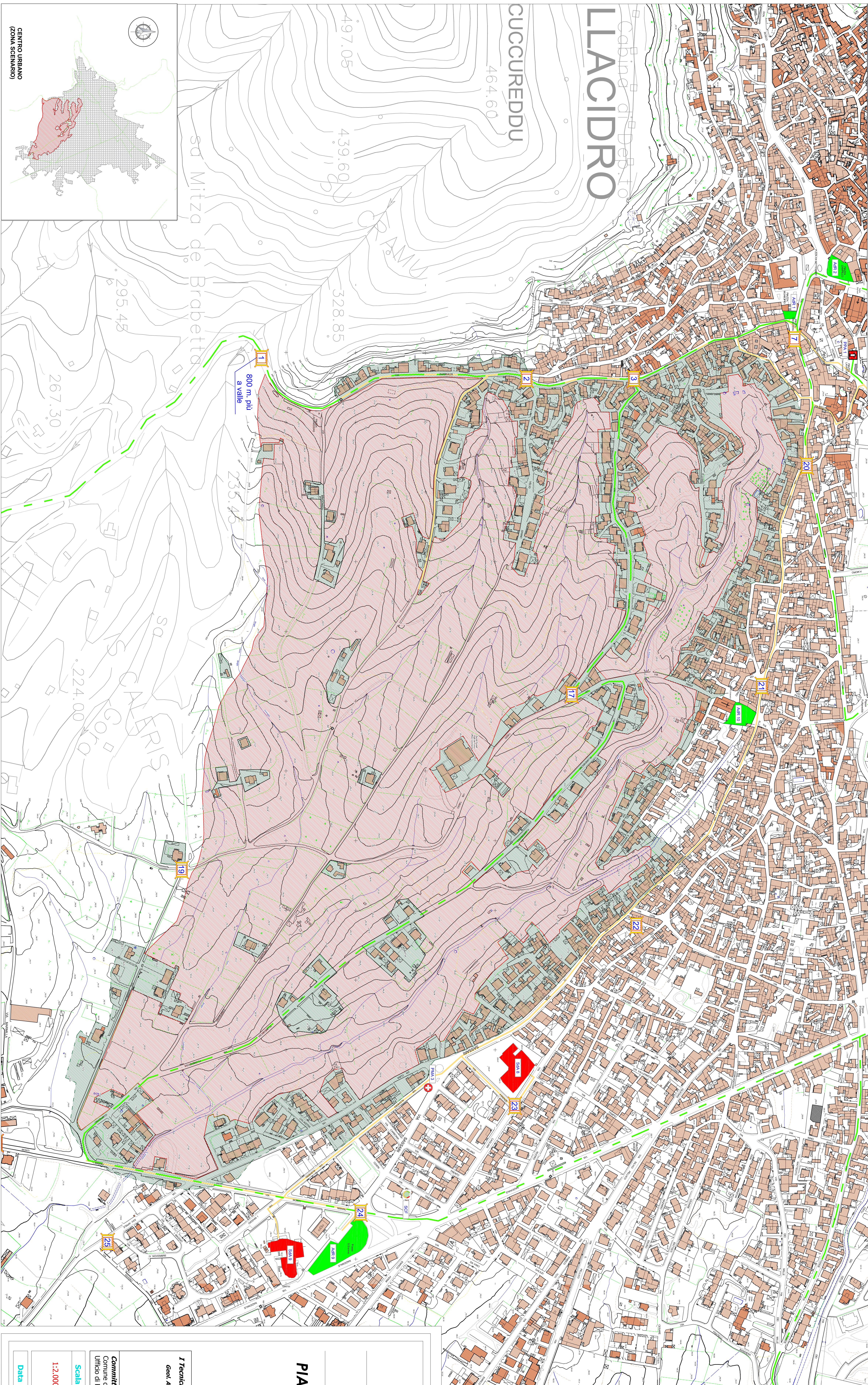


<b>AREA DI RACCOLTA</b>
AAR 1 Interco Grand Loggia - Piazza Fontana-Via Roma-Via Garibaldi
AAR 2 Piazza Zambello Interco - Via Roma-Viale Di Besso
AAR 3 Piazza Comunale n° 1 - Via Repubblica-Via Duca-Via Pannofola
AAR 9 Piazza Angelo - Via M. Mannu - Via Nazionale
AAR 10 Piazza Sant'Antonio - Via Sassari
<b>STRUTTURE DI ACCOGLIENZA</b>
SAA 1 Scuola Italiana - Via Cavour n.3
SAA 2 Scuola Primaria - Via Cavour n.20
SAA 8 Scuola Primaria - Via Cagliari n. 49
SAA 9 Scuola Primaria - Via Maggio n.2
<b>PRESIDIO MEDICO AVANZATO</b>
PMA 1 Piazza Duelli
PMA 3 Interco - Via Sestantinu Obba-Via Agipno
<b>AREA AMMESSAMENTO SOCCORSI</b>
AAS 1 Piazza Italia
AAS 2 Centro Comunale "Mazzoni" - Strada Provinciale 69
<b>ALTRI ELEMENTI DEL PIANO</b>
SCC STAZIONE CASERMA CARABINIERI - Via Nazionale n.75
SCF STAZIONE FORESTALE - Via Trieste n.18
SVU COMANDO VIGILI URBANI - Via Repubblica n. 37
E1 ELIPORTO EMERGENZA - Campo comunale di Via Peroncelli n. 181
C.O.C. CENTRO OPERATIVO COMUNALE - Via Pannofola n. 169
<b>PROTEZIONE CIVILE</b>
CENTO OPERATIVO VONCONFARI - SEDE TERRITORIALE REGIONALE
Via Peroncelli n.169

<b>CANCELLI</b>
C1 - Interco - Via Garibaldi - Via Bingiomigu
C2 - Interco - Via Garibaldi - Via Vello Spino - Via Convento
C3 - Interco - Via Garibaldi - Via Renzo Laconi
C7 - Interco - Via Roma - Piazza Fontana - Via Garibaldi
C17 - Interco - Via Renzo Laconi - Via Tiro
C20 - Interco - Via Roma - Via Sassari
C21 - Interco - Via Sassari - Via S. Antonio
C22 - Interco - Via Sassari - Via Leni
C23 - Interco - Via Cagliari - Via Firenze
C24 - Interco - Via M. Mannu - Via Sassari
C25 - Interco - Via Il Giglio - Via XXV Aprile
C26 - Interco - Via M. Mannu - Via Campidano
<b>VE DI ESODO VERSO SAA</b>
AAS 1 Piazza Italia
Via Berzas
Via Cagliari
<b>VE DI ESODO VERSO AAR</b>
Via Garibaldi
Via Roma
Via M. Mannu
Salita Fontana



## PIANO COMUNALE DI PROTEZIONE CIVILE

### RISCHIO INCENDIO D'INTERFACCIA

**COMUNE DI VILLACIDRO**  
Provincia del Sud Sardegna

**SCENARIO N°2**  
Bingiomigu - Brabrezza

**S2**

### LEGENDA

- AdR (Aree di Raccolta)
- AAS (Aree di Ammassamento Soccorsi)
- PMA (Presidio Medico Avanzato)
- Sda (Struttura di Accoglienza)
- SCF (Sede Corpo Forestale)
- SVU (Sede Vigili Urbani)
- SdB (Sede Compagnia Baraccelliere)
- SCC (Stazione carabinieri)
- C.O.C. (Centro Operativo Comunale)
- PC (Protezione Civile)
- ELIPORTO
- VIABILITÀ SOCCORSO
- VIABILITÀ ESODO
- PROMISCUITÀ ESODO E SOCCORSO
- PUNTO DI PRELIEVO ANTINCENDIO
- AREA PROPAGAZIONE INCENDIO
- AREA INTERFACCIA INCENDIO DEI 50m.
- CANCELLI

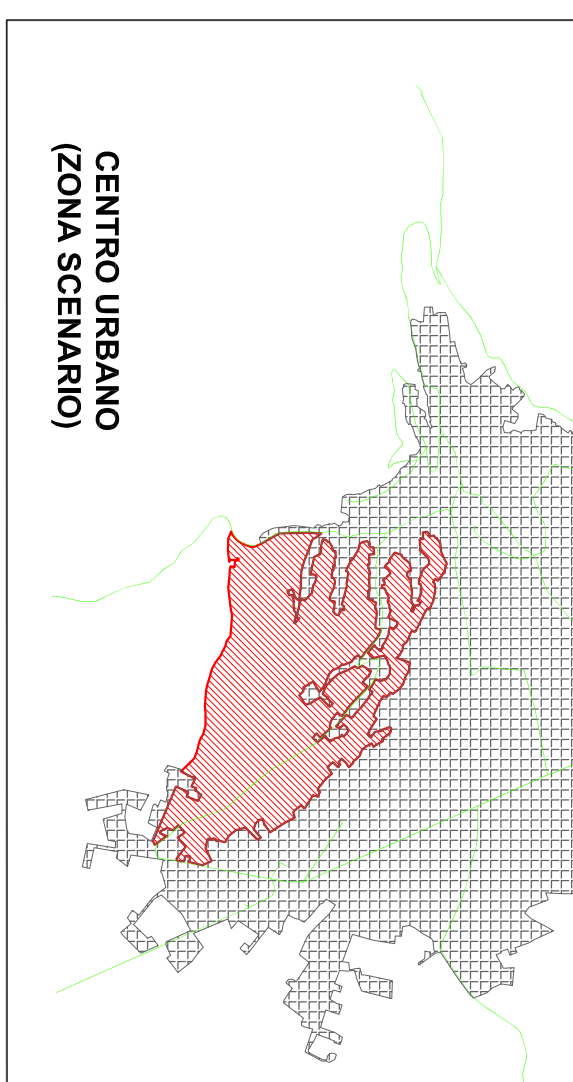
**ITecnici**  
Geol. Alessandro Piga      Ing. Maria Cristina Pignatelli      Geol. Roberto Lomcio

**Comitato:**  
Comune di Villacidro  
Ufficio di Protezione Civile

**Il Responsabile al Servizio**  
Ing. Severino Forcadellu

**Scala** 1:2.000      **Titolo elaborato** Tavola

**Data** DICEMBRE 2021      **VERSIONE:** 00      **REVISIONE:** 00



CENTRO URBANO  
ZONA SCENARIO