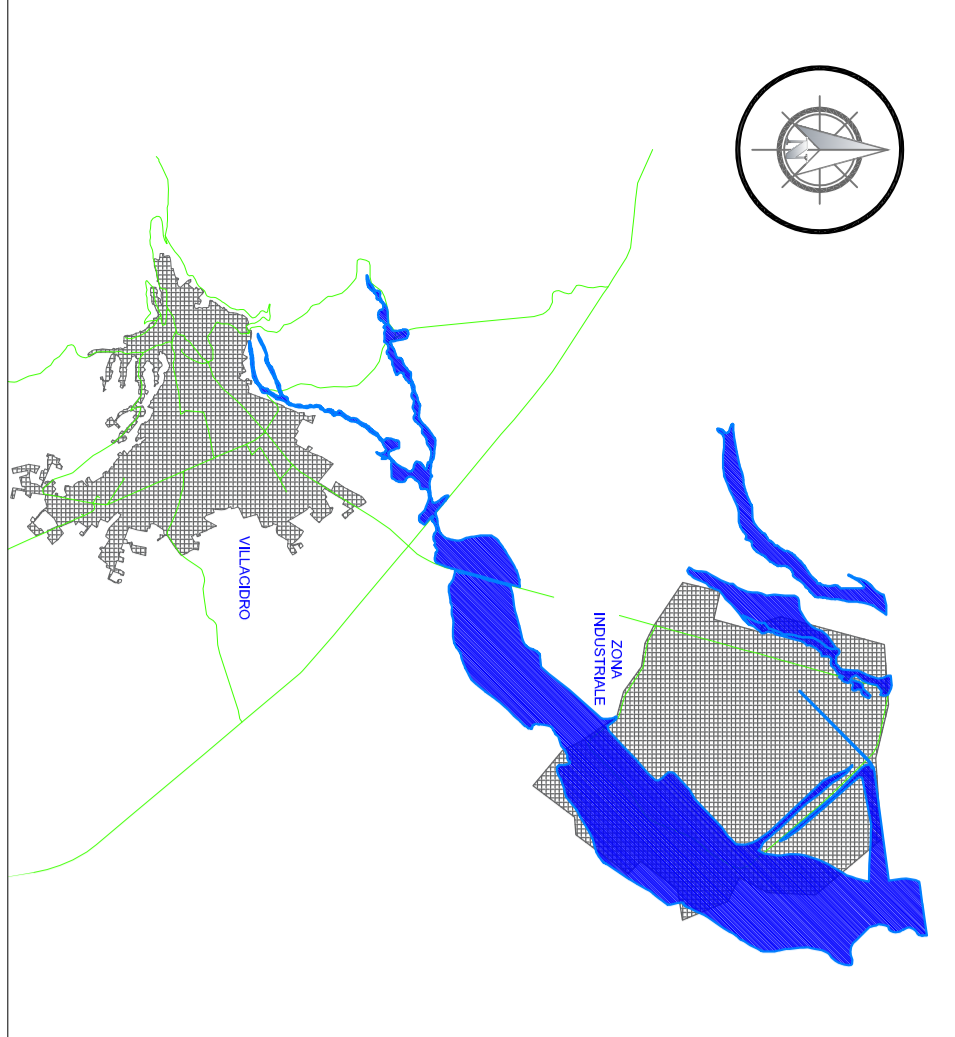


- CANCELLI**
- C32 - Intercezio via Gommosfandiga - via Donzenti
  - C33 - Intercezio via Sa Spendula - Creece di Seddanus
  - C34 - Intercezio via Sa Spendula - via Gommosfandiga (ex 196)
  - C35 - Intercezio via Gommosfandiga (ex 196) - S.S. 196
  - C36 - Intercezio S.S. 196 - Via San Gavino
  - C37 - Intercezio Sp. 61 - Strada A (Villaserwie)
  - C38 - Intercezio Sp. 61 - Strada A (Villaserwie)
  - C39 - Intercezio Strada Murruga - Strada C4 Z.L.
  - C40 - Intercezio Sp. 61 - Strada C Z.L.



**STRUTTURE DI ACCOGLIENZA**

SIA 2	Strada Primaria di 1° grado - Via Cavour n.30
SIA 3	Strada Primaria di 1° grado - Via Cagliari n.39
SIA 5	Strada Primaria di 1° grado - Via Dadaia

**PRESDIO MEDICO AVANZATO**

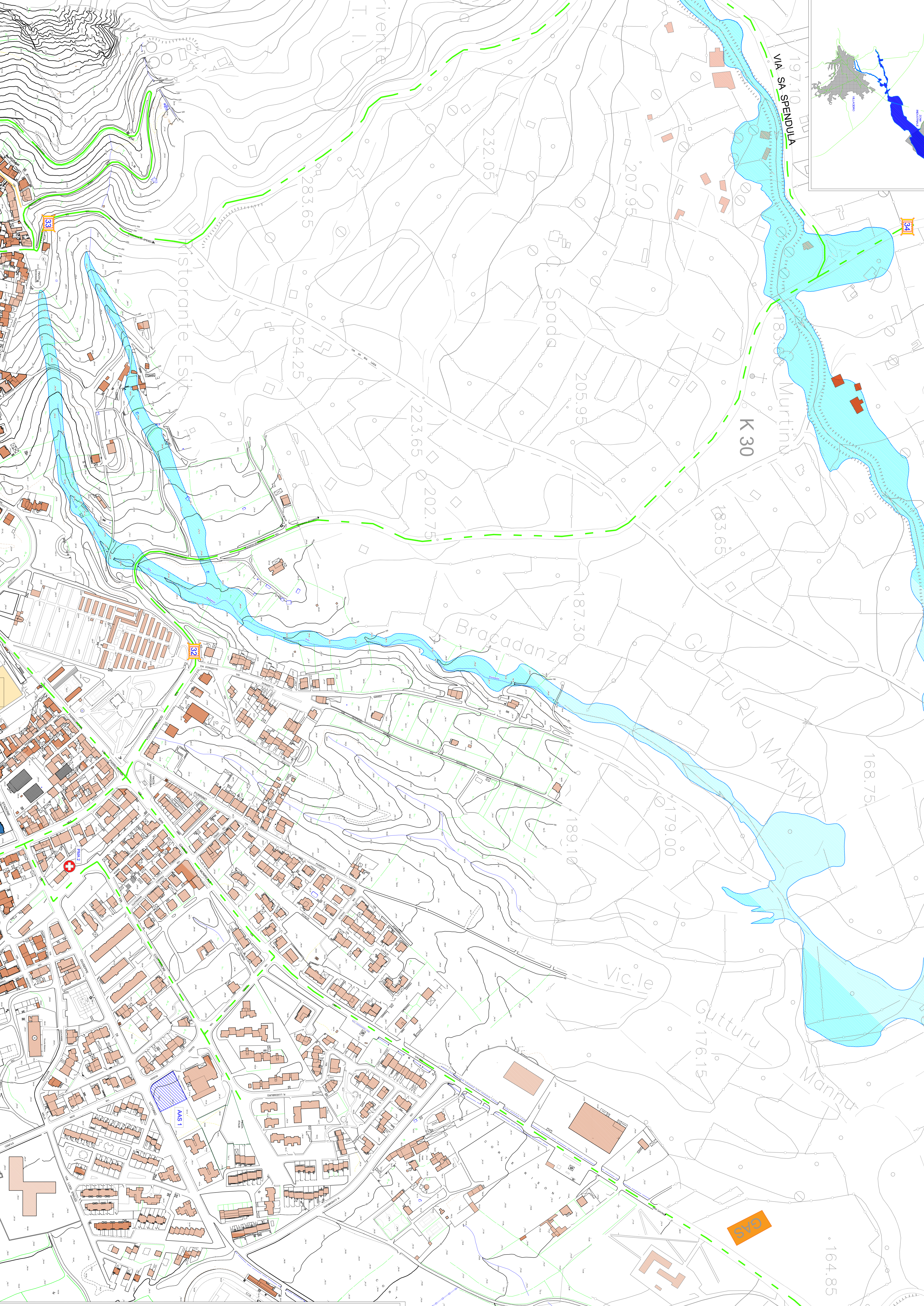
PMA 2	Via Carbonara n. 6 - ex stazione FIS
-------	--------------------------------------

**ALTRI ELEMENTI DEL PIANO**

AS1	PIAZZA ITALIA
SCC	STAZIONE CARABINIERI CARABINIERI - Via Nazionale n°15
SCF	STAZIONE FORESTALE - Via Trieste n.18
SVU	COMANDO VIGILI URBANI - Via Repubblica n. 37
EI	ELIPORTO EMERGENZA - Campo comunale di via Parrocchia n. 181
C.O.C.	CENTRO OPERATIVO COMUNALE - Via Principali n. 186

**PROTEZIONE CIVILE**

PC: CENTRO OPERATIVO (COLONNARI) - SEDE TERRITORIALE REGIONALE



**LEGENDA**

- Area di Esondazione
- AAS (Aree di Ammassamento Soccorsi)
- PMA (Presidio Medico Avanzato)
- Sda (Struttura di Accoglienza)
- SCF (Sede Corpo Forestale)
- SVU (Sede Vigili Urbani)
- SdB (Sede Compagnia Barracellare)
- SOC (Stazione carabinieri)
- C.O.C.: (Centro Operativo Comunale)
- PC (Protezione Civile)
- ELIPORTO
- VIABILITÀ PRINCIPALE
- PUNTO DI MONITORAGGIO
- CANILE COMUNALE - PUNTO SENSIBILE
- CANCELLI

**COMUNE DI VILLACIDRO**  
Provincia del Sud Sardegna

**PIANO COMUNALE DI PROTEZIONE CIVILE**

**RISCHIO IDROGEOLOGICO**

<b>I Tecnici</b>	<b>Il Responsabile del Servizio</b>
Geol. Alessandro Piga	Ing. Maria Cristina Floris
Geol. Roberto Lovato	

<b>Committee</b>	<b>Il Responsabile del Servizio</b>
Comune di Villacido	Ing. Severino Porcedda
Ufficio di Protezione Civile	

<b>Scala</b>	<b>Tavola</b>
1:2.000	I3-B
<b>Data</b>	<b>Versione</b>
DICEMBRE 2021	VERSIONE: 00 REVISIONE: 00

**SCENARIO N°3**  
**SEDDANUS - SU FILIXI**