



# COMUNE DI VILLACIDRO

Provincia del Sud Sardegna

## VARIANTE

### ai PIANI DI ZONA nn.1-2

in località "Campusantu-Corterisoni-Gutturu Abis"

ai sensi degli artt.20-21 della Legge Regionale n.45/1989

#### L'AMMINISTRAZIONE:

**Il Sindaco**

Federico Sollai

**Il Segretario Comunale**

Dott.ssa Maria Efsia Contini

**Il Responsabile del Servizio Urbanistica, Edilizia Pubblica e Privata**

Ing. Francesco Pisano

#### GRUPPO DI LAVORO:

Ing. Francesco Pisano (R.U.P.)

Ing. Massimiliano Schirru

Arch. Ing. Sergio Mocchi

Tavole Rapporto preliminare

Data  
Settembre 2023

Revisione n.

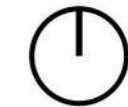
Data Revisione

Elaborato

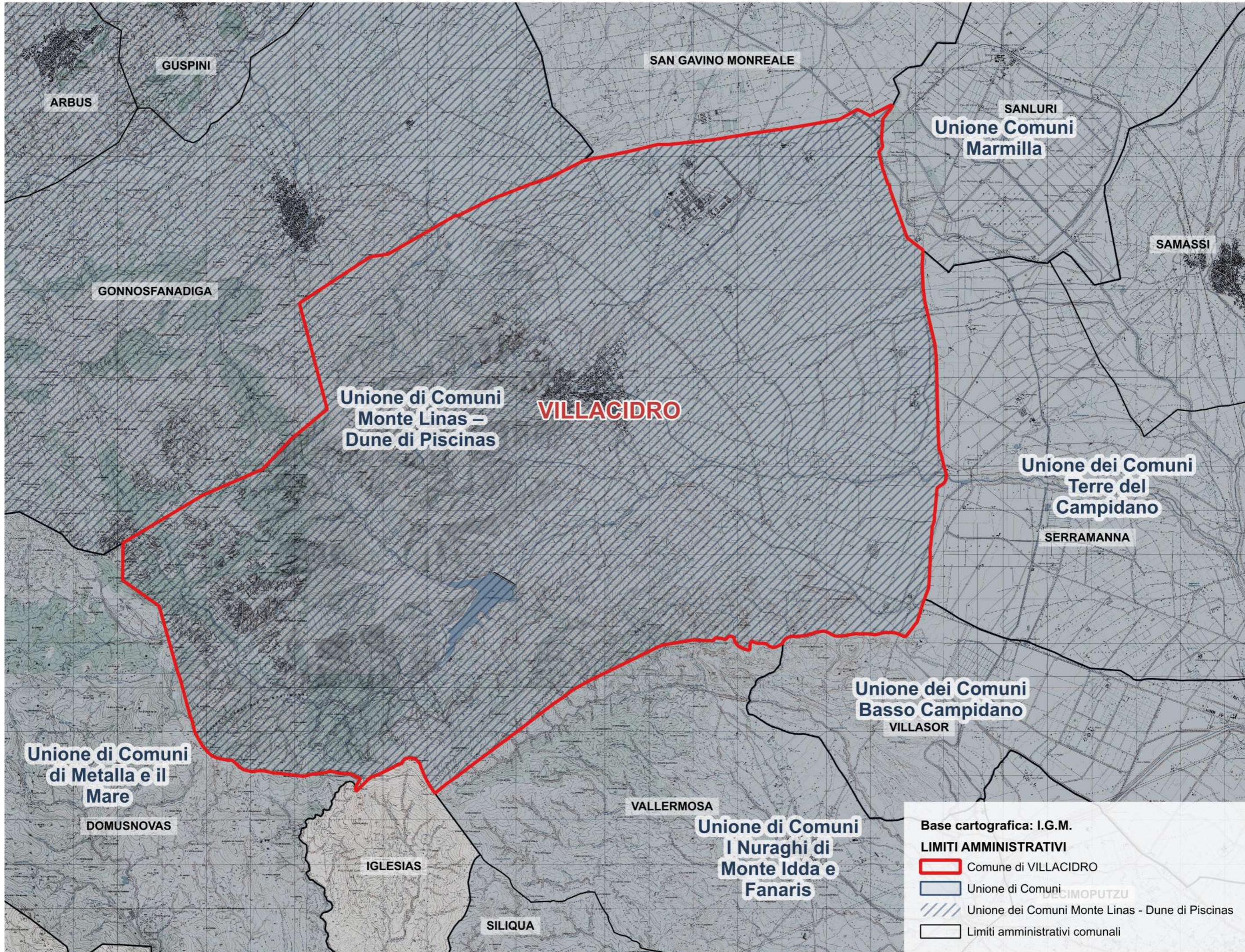
**R**

Scala 1:1.000

Allegato alla **Delibera C.C.** n. .... del .....



EPSG:32632  
Scala 1:75.000



**VILLACIDRO**

Unione di Comuni  
Monte Linas –  
Dune di Piscinas

Unione Comuni  
Marmilla

Unione dei Comuni  
Terre del  
Campidano

Unione dei Comuni  
Basso Campidano  
VILLASOR

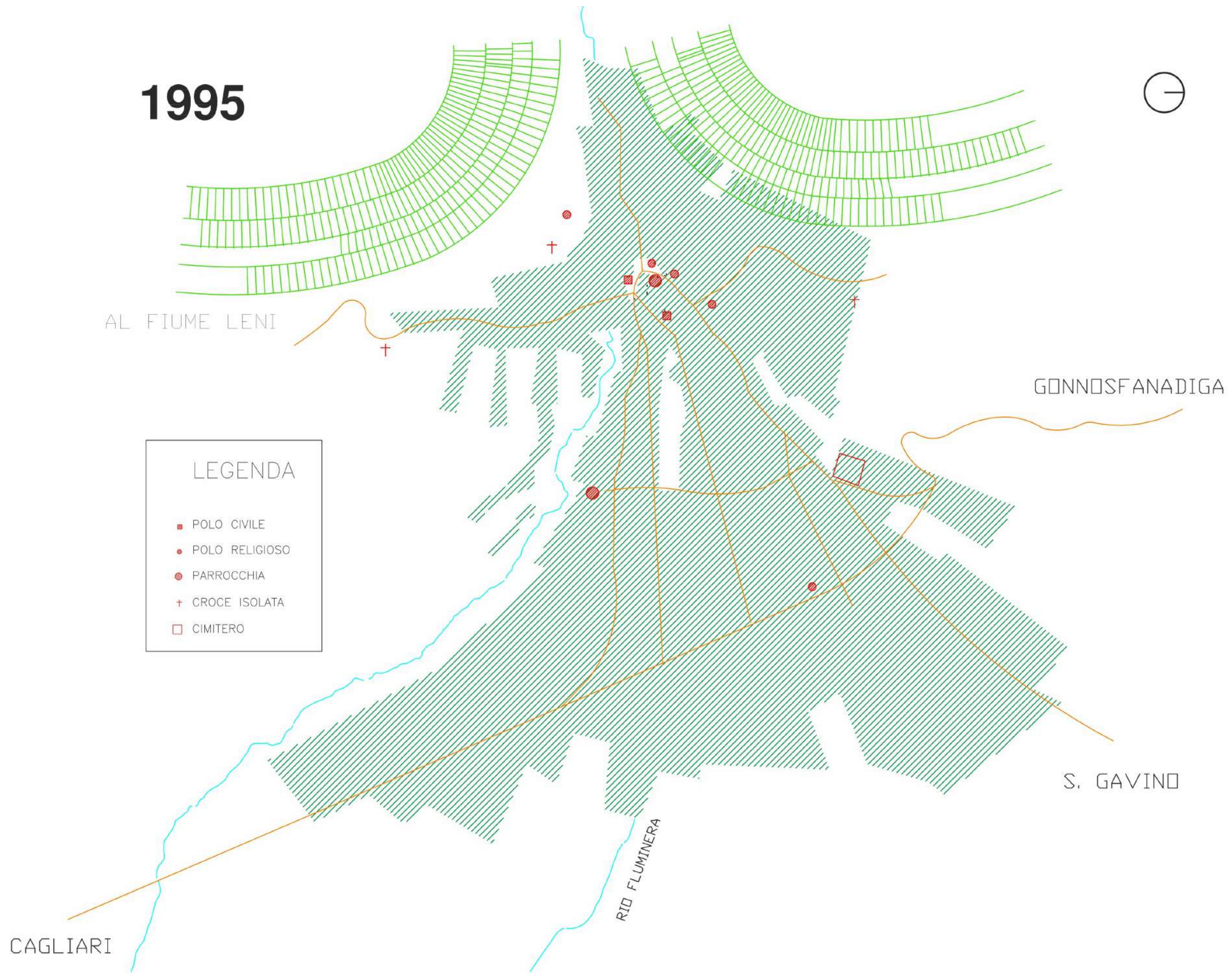
Unione di Comuni  
I Nuraghi di  
Monte Idda e  
Fanaris

Unione di Comuni  
di Metalla e il  
Mare

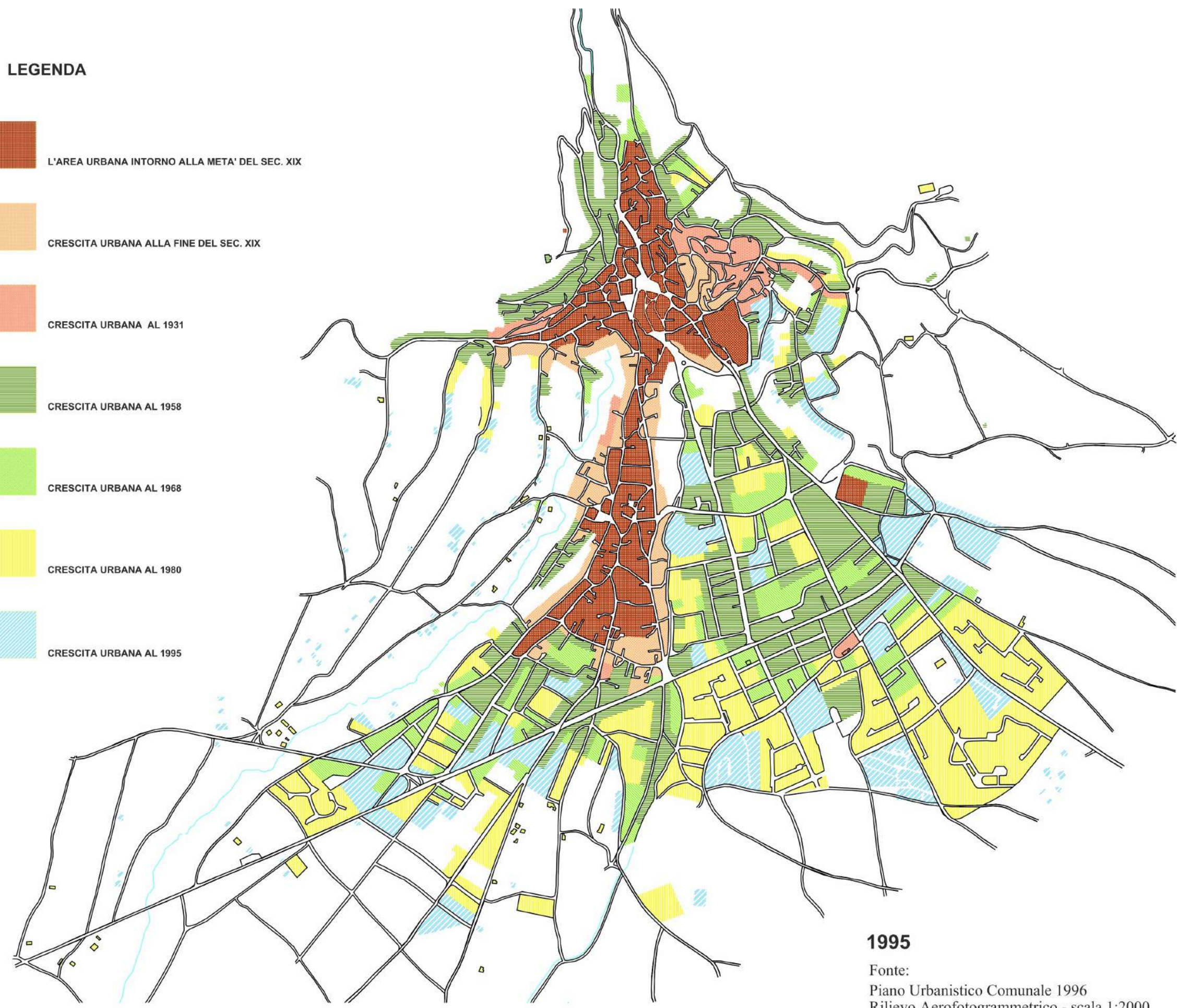
Base cartografica: I.G.M.

**LIMITI AMMINISTRATIVI**

- Comune di VILLACIDRO
- Unione di Comuni
- Unione dei Comuni Monte Linas - Dune di Piscinas
- Limiti amministrativi comunali

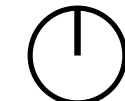


- LEGENDA**
-  L'AREA URBANA INTORNO ALLA META' DEL SEC. XIX
  -  CRESCITA URBANA ALLA FINE DEL SEC. XIX
  -  CRESCITA URBANA AL 1931
  -  CRESCITA URBANA AL 1958
  -  CRESCITA URBANA AL 1968
  -  CRESCITA URBANA AL 1980
  -  CRESCITA URBANA AL 1995



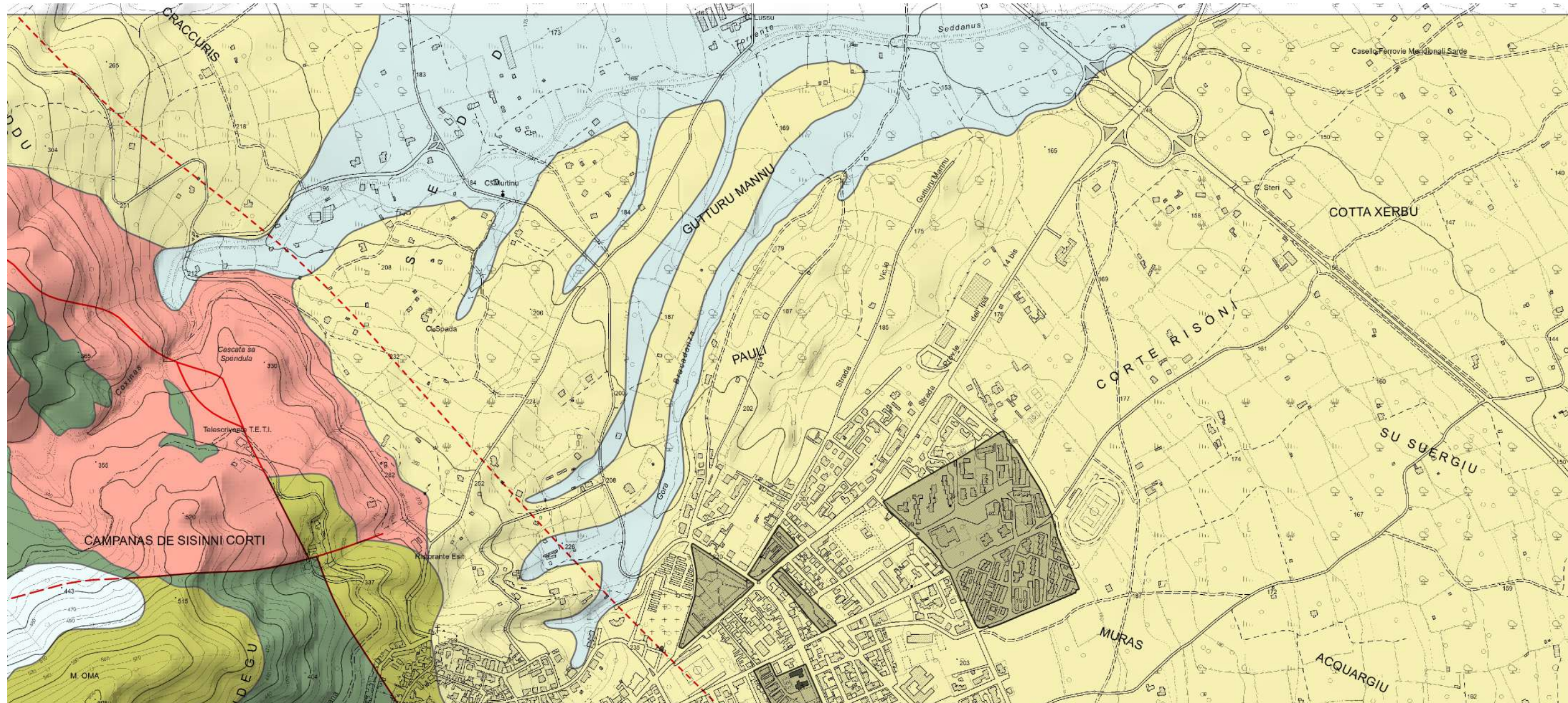
**1995**

Fonte:  
Piano Urbanistico Comunale 1996  
Rilievo Aerofotogrammetrico - scala 1:2000



EPSG:32632

Scala 1:10.000



### Piano di zona nn.1-2

Delimitazione

### CARTA GEOLOGICA

#### GEO\_LINE

Struttura

Faglia Certa

Faglia Diretta Presunta

Faglia Presunta

#### GEO\_POLYGON

AA1\_002 ,a ,Depositi di versante. Detriti con clasti angolosi, talora parzialmente cementati. OLOCENE

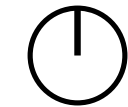
AA2\_006 ,bna ,Depositi alluvionali terrazzati. Ghiaie con subordinate sabbie. OLOCENE

AB0\_007 ,PVM2a ,Litofacies nel Subintema di Portoscuso (SINTEMA DI PORTOVESME). Ghiaie alluvionali terrazzate da medie a grossolane, con subordinate sabbie. PLEISTOCENE SUP.

ID1\_003 ,VLDd ,Facies Gutturu Derettu (UNITÀ INTRUSIVA DI VILLACIDRO). Microleucosienograniti biotitici, da bianco-grigi a rosati, a grana da medio-fine a fine, inequigranulari, porfirici per fenocristalli centimetrici di Qtz globulare e di Or microperitico, con tess

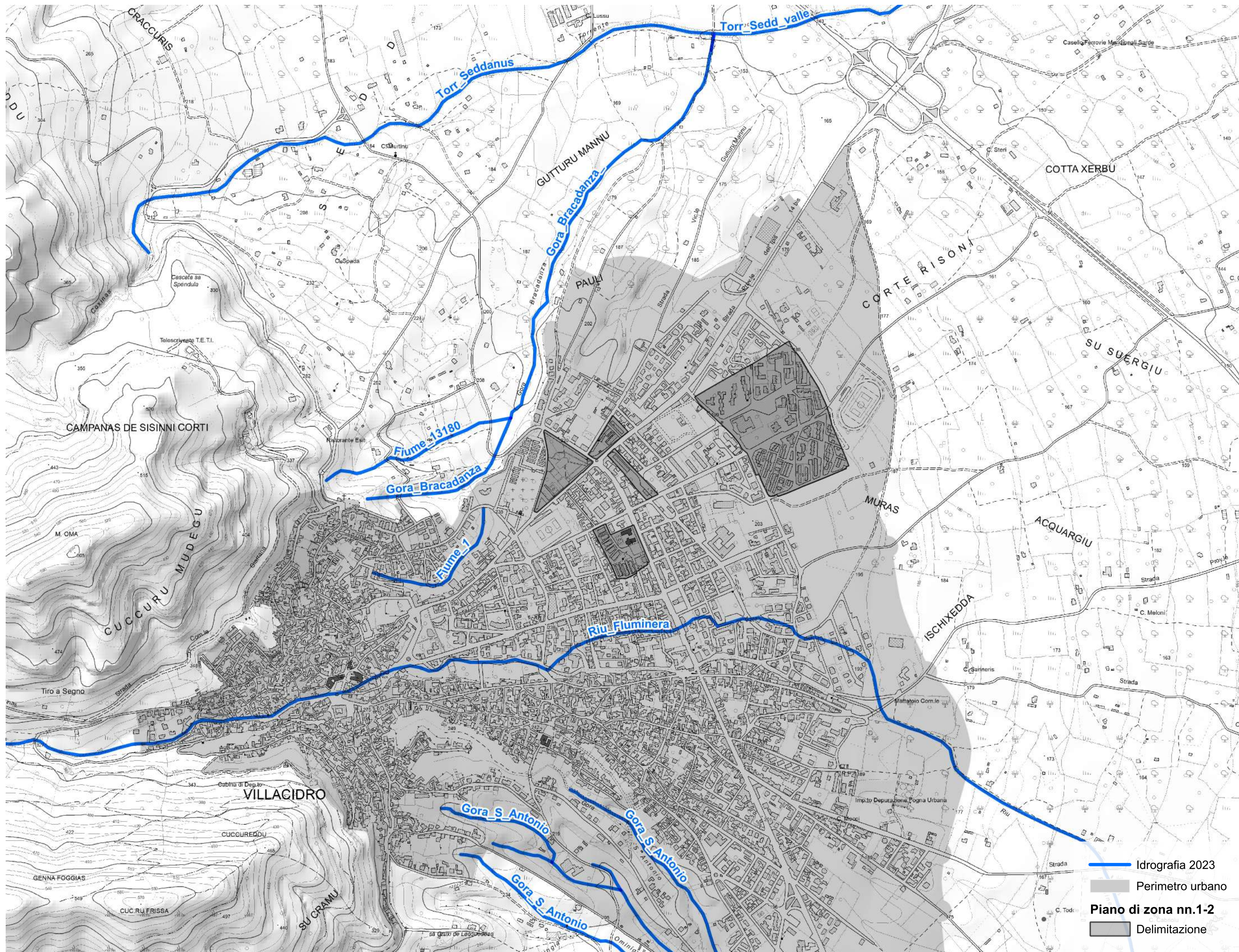
ID1\_004 ,VLDc ,Facies Monte Lattias (UNITÀ INTRUSIVA DI VILLACIDRO). Leucosienograniti biotitici a grana grossa, bianco-rosati, da equigranulari a moderatamente inequigranulari, a tessitura isotropa. Litofacies di bordo da porfiriche a microgranulari con abbondanti di




LB1\_002 ,SVI ,ARENARIE DI SAN VITO. Alternanze irregolari, da decimetriche a metriche, di metarenarie medio-fini, metasiltiti con laminazioni piano-parallele, ondulate ed incrociate, e metasiltiti micacee di colore grigio. Intercalazioni di metamicroconglomerati polig



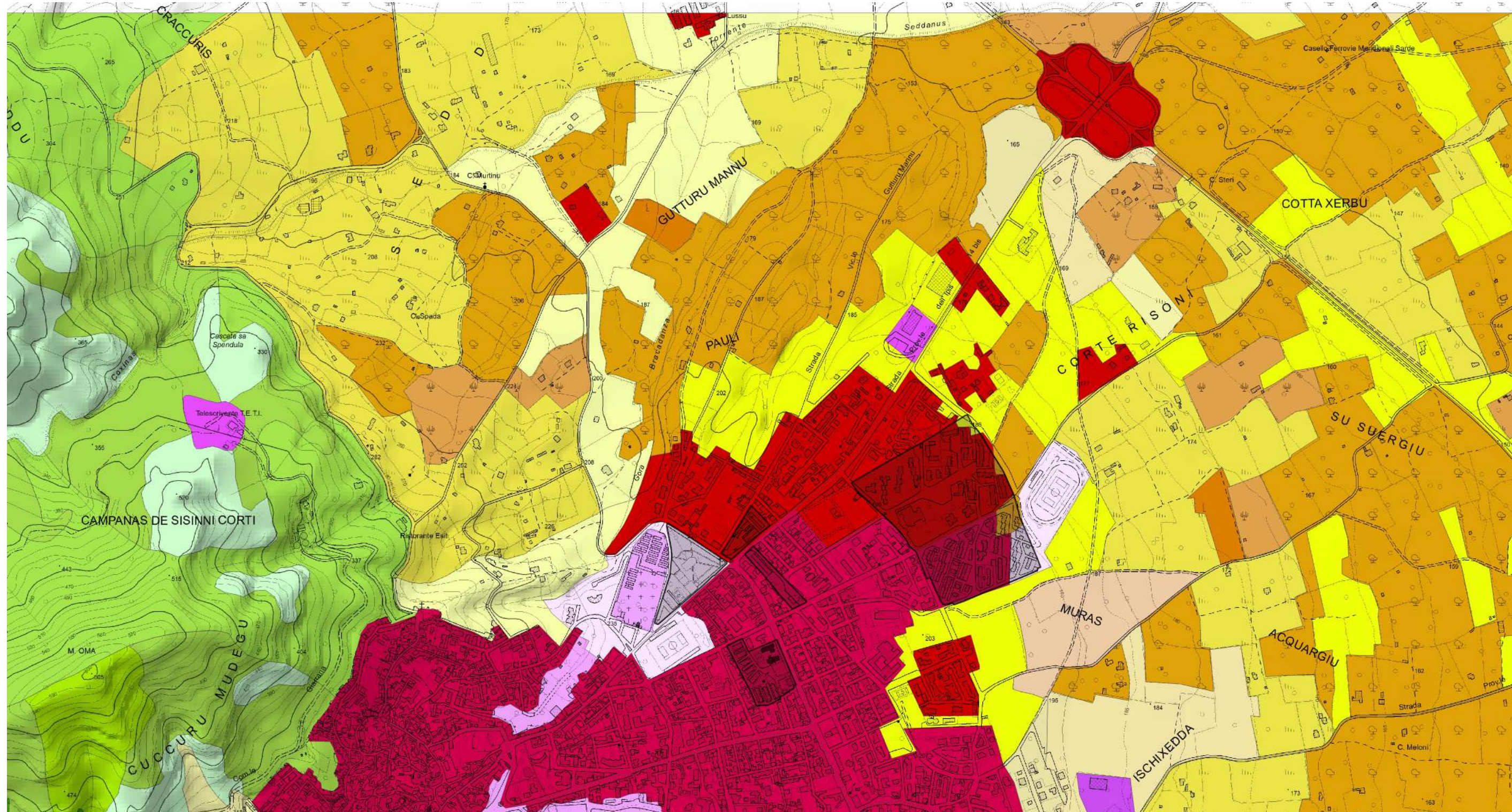
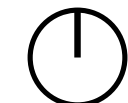
EPSG:32632

Scala 1:10.000



-  Idrografia 2023
-  Perimetro urbano
- Piano di zona nn.1-2**
-  Delimitazione

Idrografia (aggiornata allo studio idraulico 2023)



### Piano di zona nn.1-2

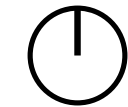
Delimitazione

### USO DEL SUOLO

Sigla, (peso), Descrizione

- 1111 (0), Tessuto residenziale compatto e denso
- 1112 (0), Tessuto residenziale rado
- 1121 (0), Tessuto residenziale rado e nucleiforme
- 1122 (0), Fabbricati rurali
- 1211 (0), Insiediamenti industriali/artig.e comm. e spazi annessi
- 1221 (-1), Reti stradali e spazi accessori
- 133 (-1), Cantieri
- 141 (0), Aree verdi urbane

- 1421 (0), Aree ricreative e sportive
- 143 (0), Cimiteri
- 2111 (-2), Seminativi in aree non irrigue
- 2112 (-2), Prati artificiali
- 2121 (-2), Seminativi semplici e colture orticole a pieno campo
- 221 (-2), Vigneti
- 222 (0), Frutteti e frutti minori
- 223 (0), Oliveti
- 2411 (-2), Colture temporanee associate all'olivo
- 2413 (-2), Colture temporanee associate ad altre colture permanenti
- 242 (-1), Sistemi colturali e particellari complessi
- 244 (-2), Aree agroforestali
- 3111 (2), Boschi di latifoglie
- 3121 (2), Bosco di conifere
- 313 (2), Boschi misti di conifere e latifoglie
- 321 (0), Aree a pascolo naturale
- 3231 (1), Macchia mediterranea
- 3232 (1), Gariga
- 3241 (1), Aree a ricolonizzazione naturale
- 3242 (1), Aree a ricolonizzazione artificiale
- 333 (-1), Aree con vegetazione rada > 5% e < 40%



EPSG:32632

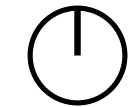
Scala 1:10.000



Aree dichiarate di notevole interesse pubblico  
(ai sensi dell'art.136 del D.Lgs. n.42/2004)

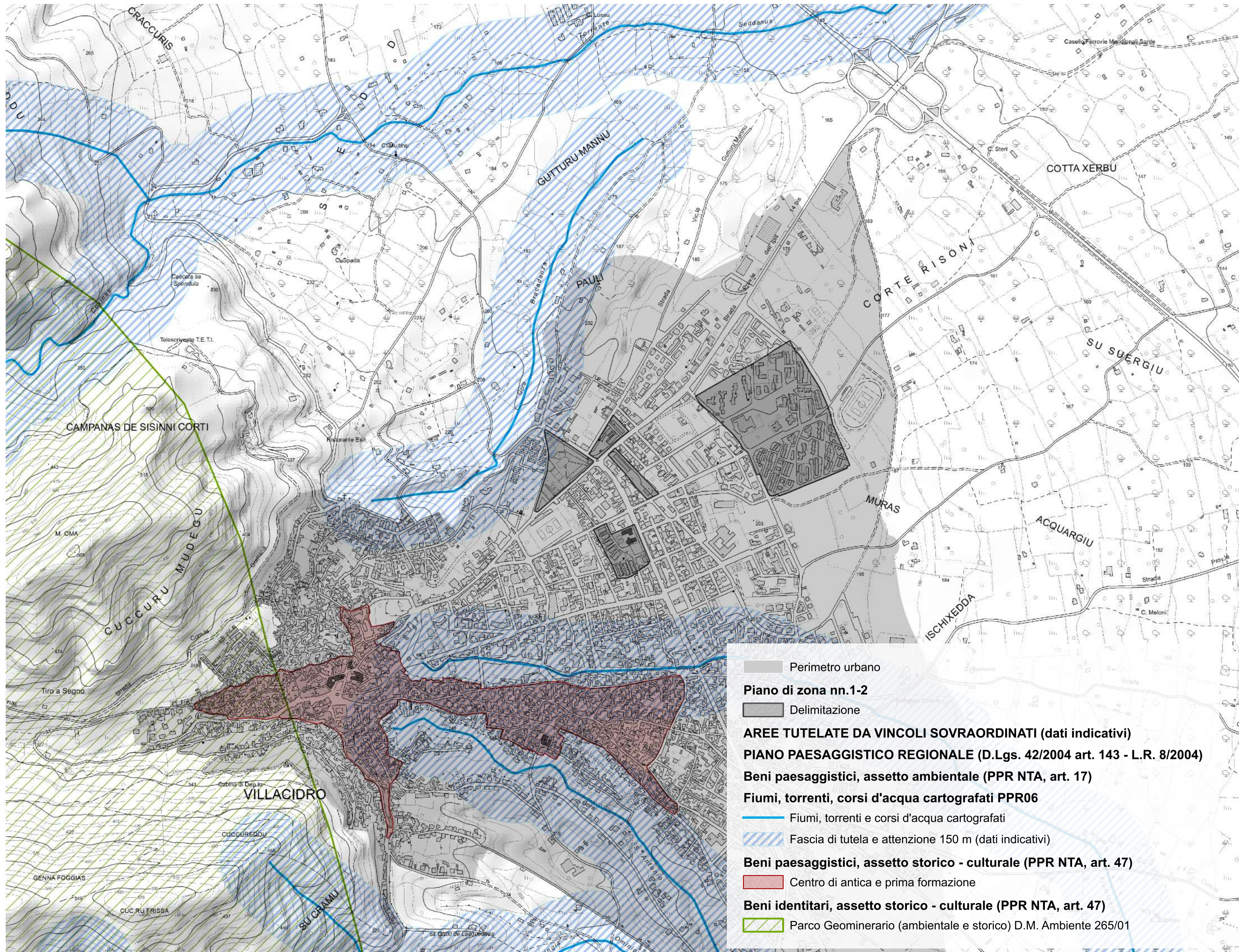
R.06A





EPSG:32632

Scala 1:10.000



Piano Paesaggistico Regionale  
(ai sensi dell'art.143 del D.Lgs. n.42/2004) - dati indicativi

Piano di zona nn.1-2

Delimitazione

AREE TUTELATE DA VINCOLI SOVRAORDINATI (dati indicativi)

MINISTERO PER I BENI E LE ATTIVITA CULTURALI (D.LGS. 42/2004)

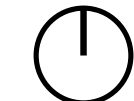
Beni culturali (D.Lgs. n°42/2004, artt. 10-12)

Beni sottoposti alle disposizioni del D.Lgs. n.42/2004 (ex art.10-12)

● Ex Stazione di Villacidro della Ferrovie Complementari della Sardegna

Beni dichiarati di interesse culturale (art.10)

- 01 - Ex Monte Granatico ora Museo Archeologico Villa Leni
- 02 - Lavatoio pubblico
- 06 - Chiesa campestre della Madonna del Carmine
- 07 - Chiesa delle Anime Purganti o Madonna del Suffragio
- 08 - Chiesa parrocchiale S.Antonio
- 04 - Complesso della Chiesa parrocchiale di Santa Barbara con annessa Casa Canonica e Casa dell'Azione Cattolica
- 03 - Palazzo Municipale
- 11 - Sito pluristratificato di Nuraxi

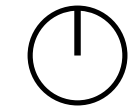


EPSG:32632

Scala 1:10.000

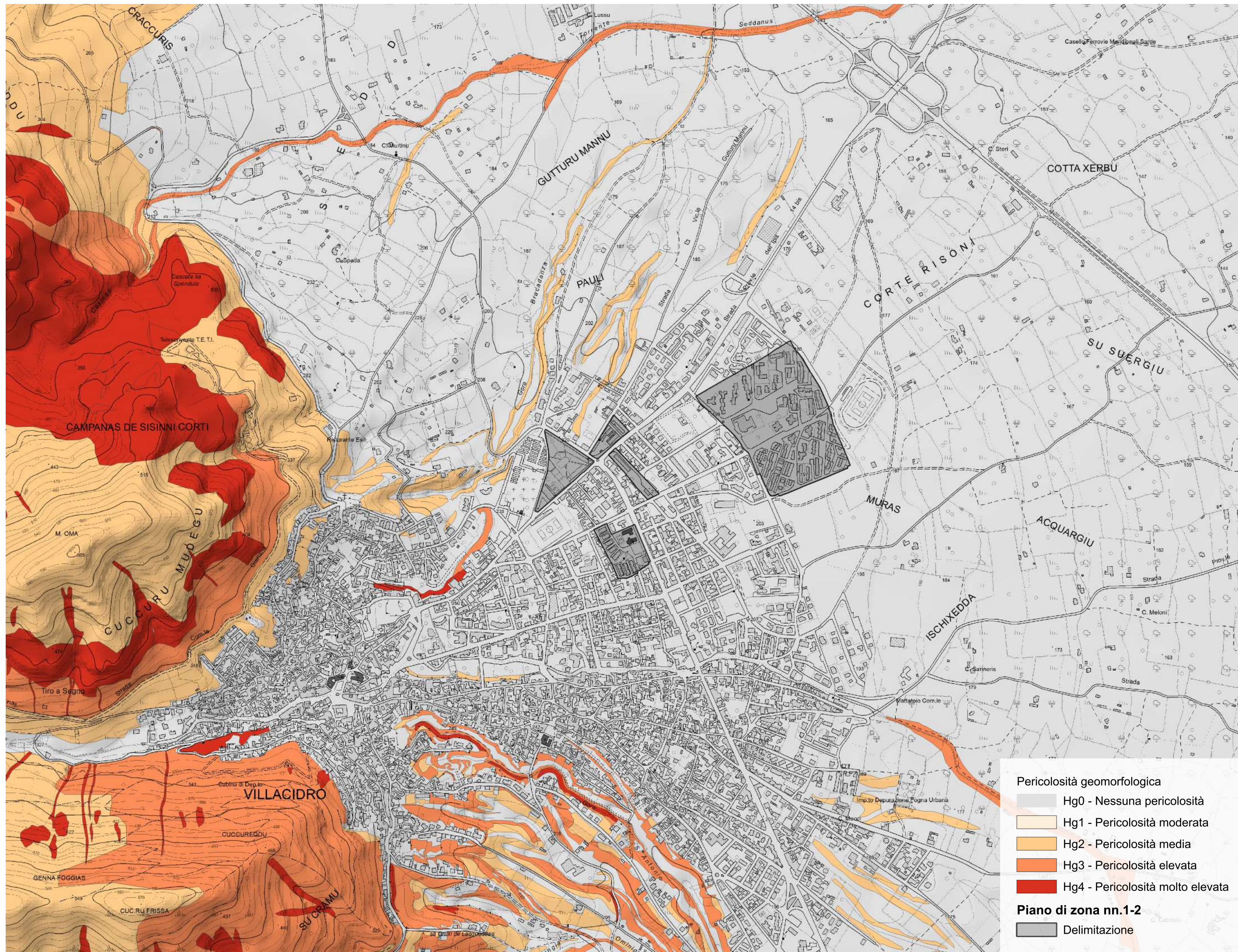
Beni culturali  
(valutazioni ai sensi degli articoli nn.10-12 del D.Lgs. n.4/2004)

R.07



EPSG:32632

Scala 1:10.000

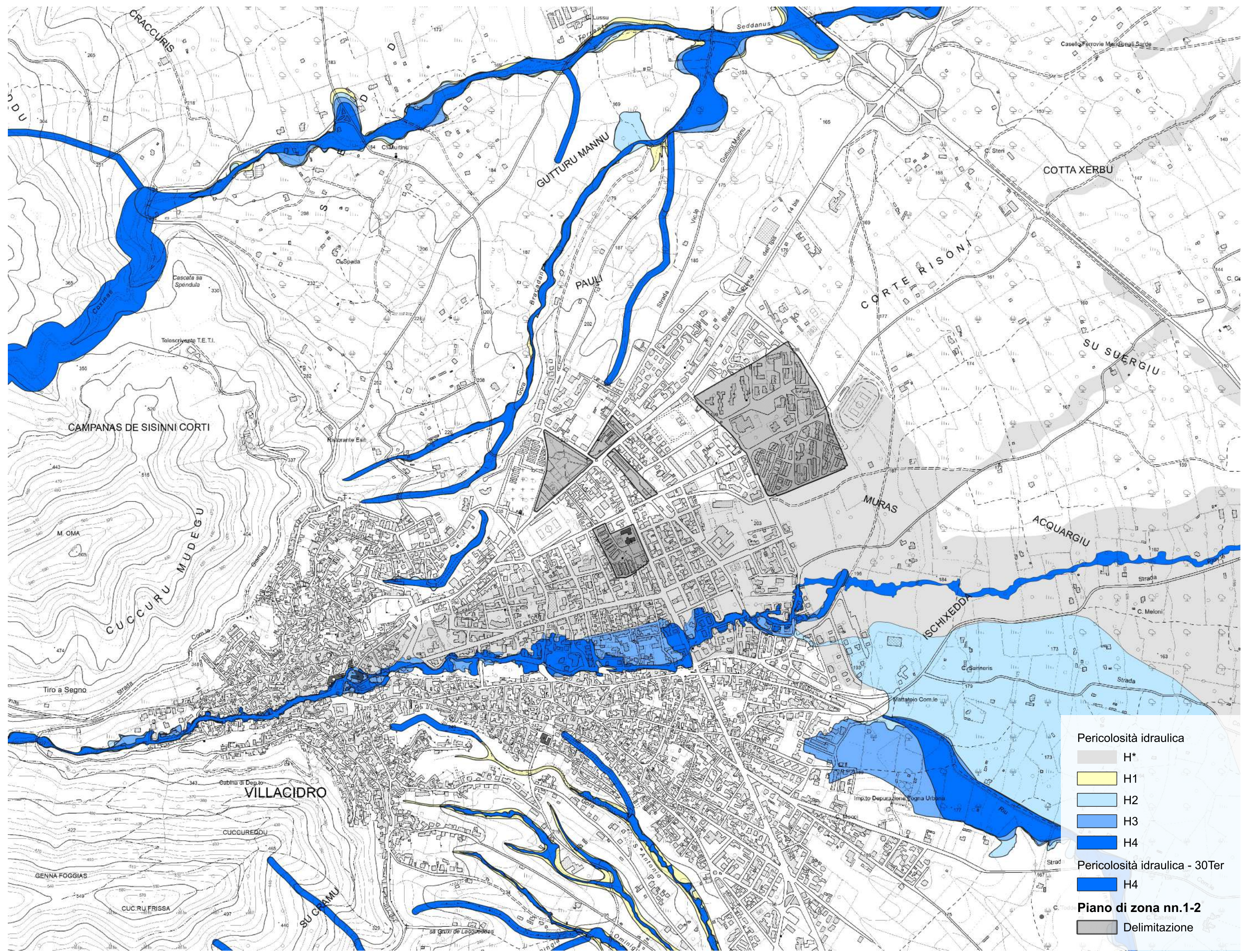


Pericolosità da frana  
(ai sensi delle NTA del Piano di Assetto Idrogeologico)



EPSG:32632

Scala 1:10.000



**Pericolosità idraulica**

- H\*
- H1
- H2
- H3
- H4

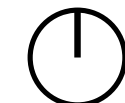
**Pericolosità idraulica - 30Ter**

- H4

**Piano di zona nn.1-2**

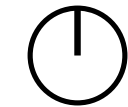
- Delimitazione

Pericolosità idraulica  
(ai sensi delle NTA del Piano di Assetto Idrogeologico)



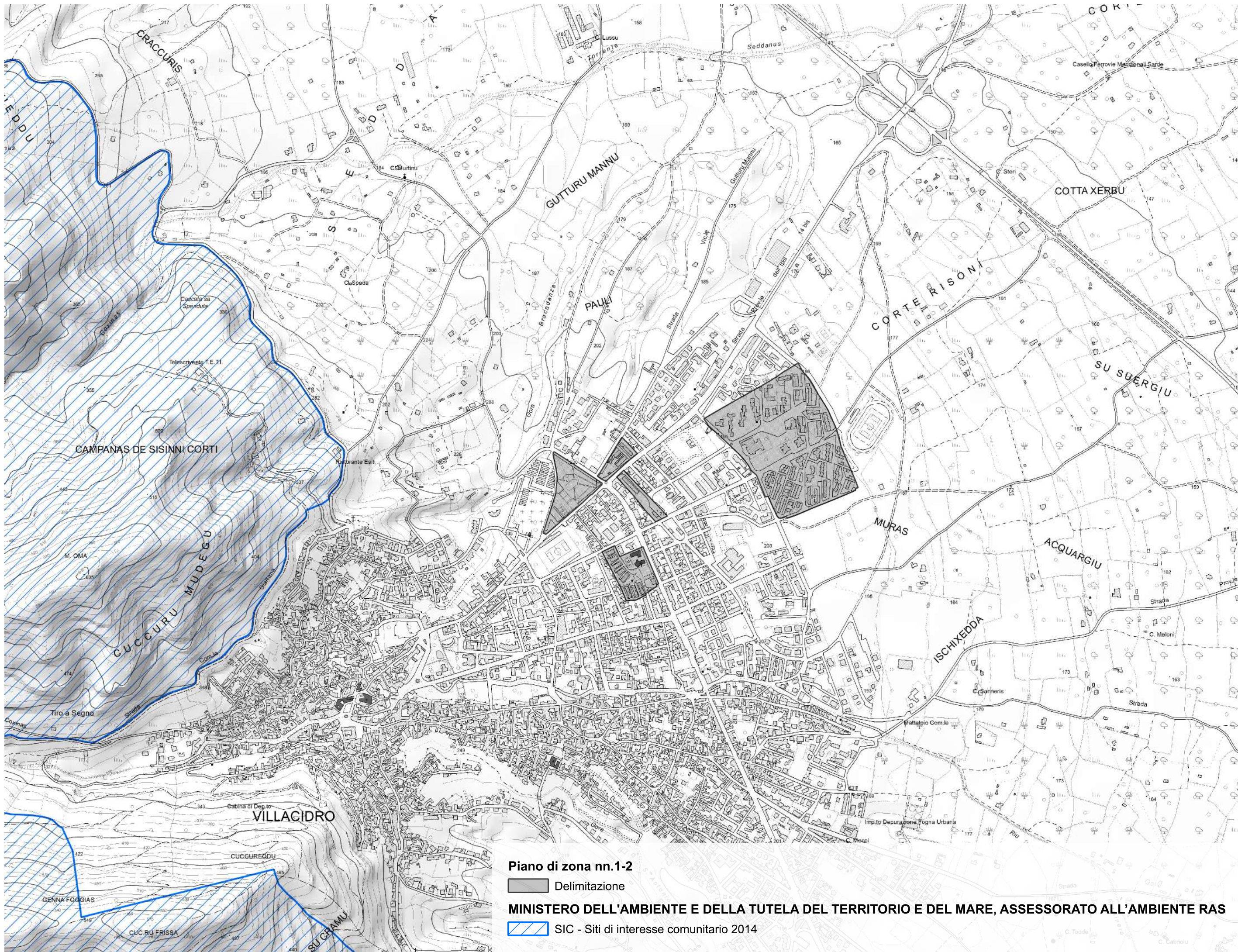
EPSG:32632  
Scala 1:10.000





EPSG:32632

Scala 1:10.000



Piano di zona nn.1-2

Delimitazione

MINISTERO DELL'AMBIENTE E DELLA TUTELA DEL TERRITORIO E DEL MARE, ASSESSORATO ALL'AMBIENTE RAS

SIC - Siti di interesse comunitario 2014

Siti di interesse comunitario S.I.C.  
Monte Linas - Marganai - ITB041111

R.10