


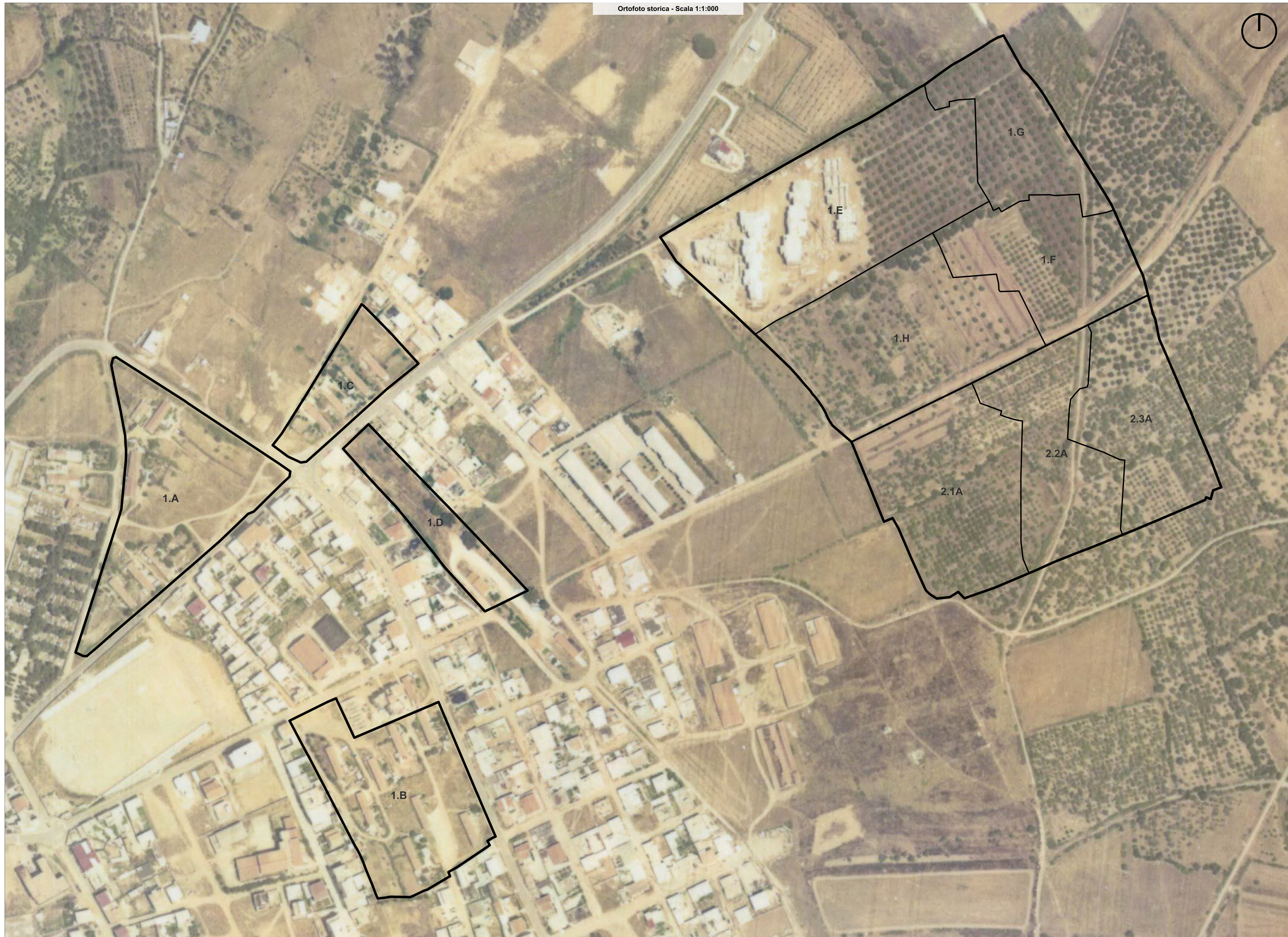


Piano di zona nn.1-2 - COMPARTI

-  Delimitazione
-  Perimetri
-  Comparti



EPSG: 32832

 **COMUNE DI VILLACIDRO**  
 Provincia del Sud Sardegna

**VARIANTE**  
**ai PIANI DI ZONA nn.1-2**  
 in località "Campusantu-Corterisoni-Guttururu Abis"  
 ai sensi degli artt.20-21 della Legge Regionale n.45/1989

**L'AMMINISTRAZIONE:**  
 Il Sindaco  
 Federico Sotai  
 Il Segretario Comunale  
 Dott.ssa Maria Elisa Cordis  
 Il Responsabile del Servizio Urbanistica, Edilizia Pubblica e Privata  
 Ing. Francesco Pisano

**GRUPPO DI LAVORO:**  
 Ing. Francesco Pisano (R.U.P.)  
 Ing. Maximiliano Schinu  
 Arch. Ing. Sergio Mucci

Inquadramento storico: ortofoto 1977-1978

Data Settembre 2023      Revisione n.      Data Revisione

Allegato alla Delibera C.C. n. .... del .....

Elaborato  
**B.03**  
 Scala 1:1.000